

市民センター を考える 市民の会

活動内容

1. 市民と行政の協働のまちづくりとして、市民センター増改築を実現する。
2. 市民センターのハード面、ソフト面の両面から狛江市にふさわしいものを提案する。
3. ハード面では現在の建物の上に木造による増築を検討し、提案している。
4. コミュニティ・スペースの充実を提案。

活動場所

中央公民館の会議室

定例活動日時：毎月第4金曜日、午後7時から

臨時活動日時：その都度連絡

新しく活動していること

市の調査委託によりコンサルタントから示された増改築方法の検討案について、『市民提案書』実現の立場から内容を検討しています。

「市民の会」は別案で、より低コストで工事で工事期間が短い方法として、CLTによる木造縦増築案を提案しています。この案は専門家による構造計算（保有水平耐力）の概算で安全性が確認されています。

ホームページ

<http://www.komae-tokyo.org/shimin/>



メッセージ！

市民センターの増改築は、木造による縦増築を実現し、狛江の新しい文化スポット、新名所として全国に知って貰おう！

水と緑のまち「こまえ」、安心安全なまち「こまえ」にふさわしい市民センターの実現に向けて、皆様のご支援、ご協力及びご指導をお願いいたします。

問い合わせ先

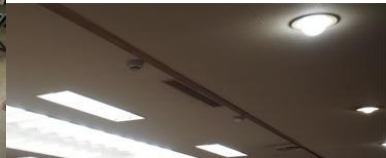
FAX : 03-3430-1402

Email : shimin@komae-tokyo.org

代表 立川 節子



活動の様子





市民センターを考える市民の会 に、メッセージをどうぞ！

※ふせんを貼り付けてください